



SZCZECIN WARSZEWO

BUDYNEK JEDNORODZINNY DWULOKALOWY

ulica Brytyjska, Szczecin

projekt

STUDIO.AG
SZYKUĆ & ARCHITEKCI

realizacja



TLS DEVELOPER, Szykuć Sp. J.

Ul. Mariana Langiewicza 28 U2

70 – 263 Szczecin

Tel. 91 441 81 71

mob. +48 665 865 165

KALKULACJA CENOWA

Lokalu w budynku mieszkalnym z działką

typ domu: **BUDYNEK JEDNORODZINNY DWULOKALOWY – LOKAL nr 2**
 standard budowy: **deweloperski - Klasyczny**
 lokalizacja: **ulica Brytyjska, Szczecin**

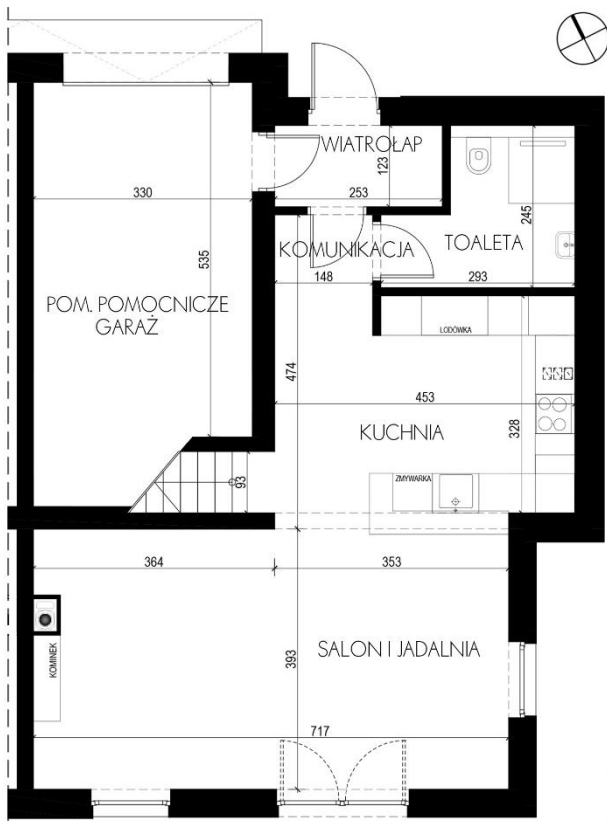
Działka nr	Powierzchnia ogrodnika w m ²	DOM – Lokal nr 2	Powierzchnia domu w m ²	Cena brutto w PLN Standard KLASYCZNY
30/15, 30/16	128,33	Budynek jednorodzinny dwulokalowy	141,25	790 000,00



Wizualizacja
FRONT

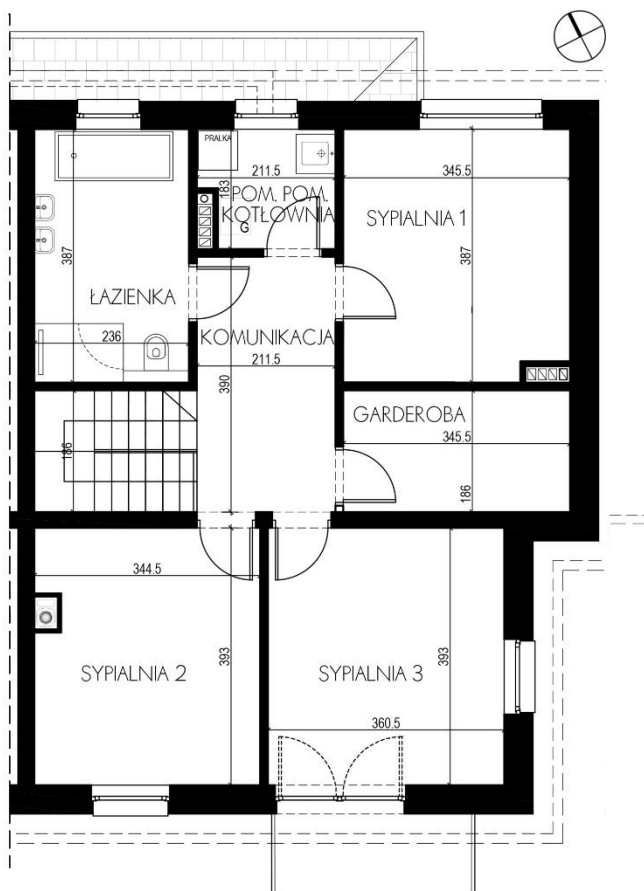
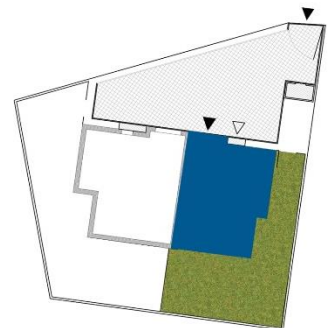
Wizualizacja
OGRÓD





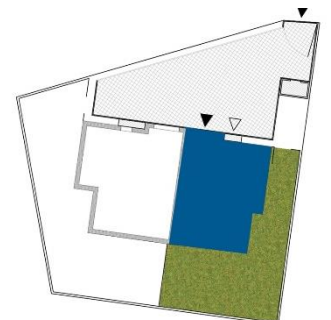
Rzut PARTER

1	WIATROLAP	2,96 m ²
2	TOALETA	5,54 m ²
3	KUCHNIA	9,79 m ²
4	SALON I JADALNIA	27,47 m ²
5	KOMUNIKACJA	8,02 m ²
6	POM. POMOC. - GARAŻ	16,77 m ²
		<hr/>
		70,55 m ²



Rzut PIĘTRO

1	ŁAZIENKA	8,88 m ²
2	SYPIALNIA 2	12,98 m ²
3	SYPIALNIA 3	13,86 m ²
4	GARDEROBA	6,21 m ²
5	KOMUNIKACJA	12,52 m ²
6	SYPIALNIA 1	12,83 m ²
7	POM. POM. - KOTŁOWNIA	3,42 m ²
		<hr/>
		70,70 m ²



OPIS STANDARDU BUDOWY

TYP DOMU:
BUDYNEK MIESZKALNY
DWULOKALOWY

STANDARD BUDOWY:
DEWELOPERSKI KLASYCZNY

ZAGOSPODAROWANIE TERENU (OTOCZENIE BUDUNKU)

Tereny rekreacyjne dla mieszkańców:

- przedogródki przeznaczone do wyłącznego korzystania przez właścicieli określonych lokali mieszkalnych (w tym na potrzeby posadowienia jednostki zewnętrznej klimatyzacji) - zgodnie z projektem; wydzielone od pozostałych części wspólnych; czarnoziem, trawniki i nasadzenia - w gestii Nabywcy,

Zagospodarowanie terenu:

- przedogródki - niwelacja terenu zgodnie z projektem; czarnoziem, trawniki i nasadzenia - w gestii Nabywcy,
- utwardzony dojazd i dojścia do budynku (zgodnie z projektem) - bez wydzielenia.

Instalacje w otoczeniu budynku:

- instalacja kanalizacji sanitarnej,
- instalacja wodociągowa,
- instalacja elektroenergetyczna,
- instalacja gazowa,
- instalacje teletechniczne, telewizji kablowej,

kanalizacja deszczowa – odprowadzenie wody z połaci dachowych do sieci miejskiej, odprowadzenie wody z nawierzchni utwardzonych do skrzynek rozsączających zlokalizowanych na terenie jednego z przedogrodków, przeznaczonego do wyłącznego korzystania przez właściciela określonego lokalu

Miejsce gromadzenia odpadów:

- indywidualne miejsca na odpady we wspólnej osłonie śmietnikowej (zlokalizowane przed budynkiem), przeznaczone do wyłącznego korzystania przez właściciela określonego lokalu (wywóz odpadów na podstawie indywidualnie podpisywanych umów).

KONSTRUKCJA I WYKOŃCZENIE ZEWNĘTRZNE BUDYNKU

Wysokość budynku (kondygnacje):

- budynek jednorodzinny z dwoma lokalami mieszkalnymi - każdy z pomieszczeniem pomocniczym garażu oraz z pomieszczeniem pomocniczym kotłowni (z kotłem gazowym kondensacyjnym dwufunkcyjnym z zasobnikiem) - zgodnie z projektem,
- dwie kondygnacje nadziemne (parter oraz I piętro) - bez podpiwniczenia.

Konstrukcja budynku:

- żelbetowe ławy fundamentowe, monolityczne (zgodnie z projektem),
- ściany fundamentowe z bloczków betonowych (zgodnie z projektem),
- ściany konstrukcyjne murowane z bloczków z betonu komórkowego i elementy żelbetowe (zgodnie z projektem),
- strop żelbetowy, monolityczny (zgodnie z projektem),
- biegi schodowe żelbetowe, monolityczne (zgodnie z projektem),
- drewniana konstrukcja dachu (zgodnie z projektem).

Ściany wewnętrzne:

- ściany konstrukcyjne murowane z bloczków z betonu komórkowego i elementy żelbetowe (zgodnie z projektem),
- ściany działowe z bloczków z betonu komórkowego.

Dach:

- dachówki ceramiczne w kolorze grafitowym (zgodnie z projektem),
- obróbki blacharskie z blachy powlekanej malowanej w kolorze grafitowym (zgodnie z projektem).

Elewacje:

- izolacja termiczna z płyt styropianowych (zgodnie z projektem),
- na fragmencie elewacji frontowej, płyty HPL drewnopodobne (zgodnie z projektem),
- cokół z tynku strukturalnego w kolorze grafitowym (zgodnie z projektem).

Balkony:

- wykończenie posadzek gresem w kolorze grafitowym (zgodnie z projektem),
- balustrady stalowe w kolorze ciemnoszarym (zgodnie z projektem).

ELEMENTY WYKOŃCZENIA WNĘTRZ

Wykończenie ścian i sufitów w lokalach:

- ściany i sufity na parterze tynkowane, bez szpachlowania, bez malowania,
- na piętrze sufity podwieszane z płyt GK, styki płyt szpachlowane jednokrotnie, w sposób wymagający obróbki (wykończenia), bez malowania.

Posadzki w lokalach:

- posadzka betonowa.

Stolarka okienna, drzwi tarasowe i balkonowe:

- stolarka okienna PVC w kolorze szarym, okna trzyszybowe (zgodnie z projektem),
- parapety wewnętrzne – brak,
- parapety zewnętrzne z blachy powlekanej malowanej w kolorze szarym.

Drzwi wejściowe i bramy garażowe do budynku (do lokali):

- drzwi wejściowe płaskie w kolorze szarym obustronnie,
- brama garażowa segmentowa w kolorze szarym obustronnie, z napędem.

Drzwi wewnętrzne:

- brak.

Wentylacja:

- grawitacyjna (zgodnie z projektem).

Instalacja grzewcza:

- indywidualny kocioł gazowy, kondensacyjny, dwufunkcyjny z zasobnikiem,
- ogrzewanie grzejnikami płytowymi i drabinkowymi, montowanymi na ścianach,

Instalacja wodna (ciepła i zimna):

- woda zimna z miejskiej sieci, woda ciepła – ogrzewana poprzez indywidualny kocioł gazowy (indywidualne opomiarowanie),
- **kuchnia i pomieszczenie pomocnicze kotłowni** - podejście wody (podtynkowe) zakończone zaślepką – zgodnie z projektem (bez osprzętu i armatury),
- **łazienka i toaleta** - podejście wody (podtynkowe) zakończone zaślepką – zgodnie z projektem (bez osprzętu i armatury),

Instalacje kanalizacyjne:

- podłączona do sieci miejskiej,
- **kuchnia i pomieszczenie pomocnicze kotłowni:**
 - wyjście z pionu zakorkowane zaślepką w płaszczyźnie ściany szachtu pionu kanalizacyjnego,
 - bez rozprowadzenia instalacji pod konkretne urządzenia, doprowadzenie instalacji kanalizacyjnej – w gestii Nabywcy,
- **łazienka i toaleta:**
 - wyjście z pionu zakorkowane zaślepką w płaszczyźnie ściany szachtu pionu kanalizacyjnego,
 - bez rozprowadzenia instalacji pod konkretne urządzenia, doprowadzenie instalacji kanalizacyjnej – w gestii Nabywcy.

Instalacje elektryczne:

- indywidualna tablica lokalowa,
- ilość punktów świetlnych – zgodnie z projektem,
- ilość gniazd i łączników (gniazda elektryczne i łączniki z osprzętem) – zgodnie z projektem,
- w kuchni przyłączy trójfazowe do kuchenki (0,4 kV),

Instalacje teletechniczne w lokalu:

- 1 podejście: telefoniczne, internetowe, telewizyjne, satelitarne,

BEZPIECZEŃSTWO BUDYNKU I LOKALU

- wjazd na nieruchomość zamykany bramą,
- videodomofon przy bramie wjazdowej na nieruchomość.

Planowane oddanie budynku do użytkowania:

marzec 2021 rok

Planowane przekazanie własności:

maj 2021 rok

ZAPRASZAMY DO WSPÓŁPRACY

